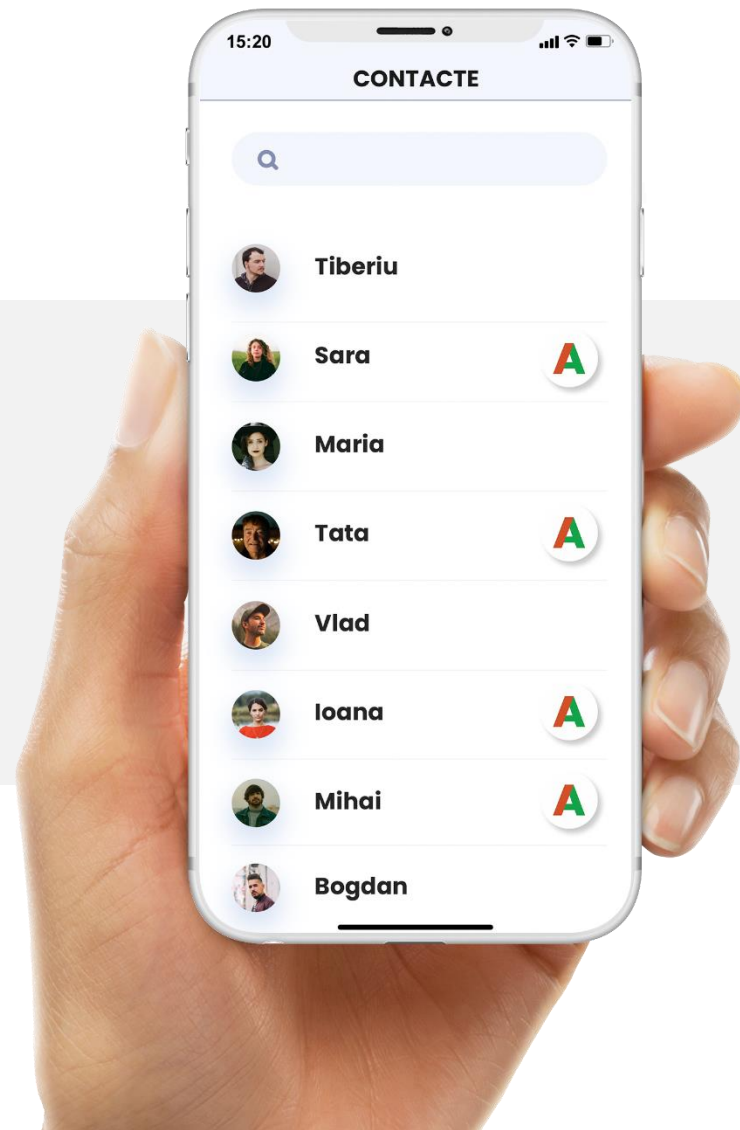


# Alias pay

Powered by **TRANSFOND**



# Alias pay



Sara



Maria



Tata



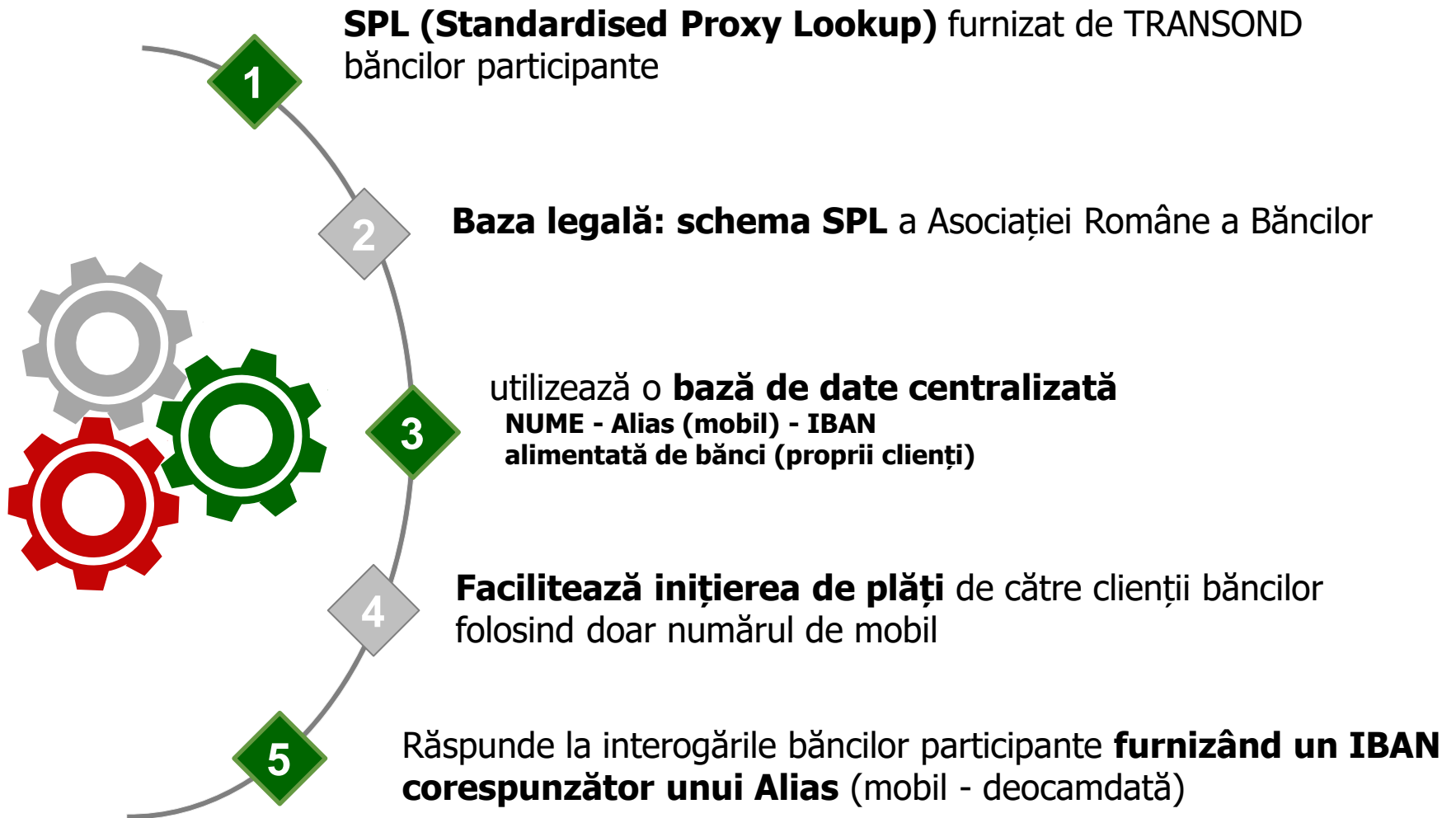
Vlad



Ioana



**Serviciul AliasPay simplifică procesul de inițiere** a unei plăți prin utilizarea de către plătitor a **numărului de telefon** al beneficiarului, **în locul IBAN-ului.**



## Caracteristici serviciu TRANSFOND



**Disponibilitate**



**Siguranță operațională**



**Interoperabilitate**  
la nivel SEPA (in viitor)



**Rapiditate**

un timp de răspuns la  
interogări mai mic de 2  
secunde



**HelpDesk** disponibil 24/7/365



**Arhivare electronică**

(la solicitarea participantului)



**Competitivitate** - aliniere  
la oferte similare de pe piață

## Eligibilitate - Participanți și utilizatori finali



### Bănci/ furnizori de servicii de plăți:

- participante la SENT
- au aderat la Setul de Reguli (schema) SPL emis de ARB
- participare AliasPay - 2 tipuri:
  - înrolare + interogare
  - doar înrolare



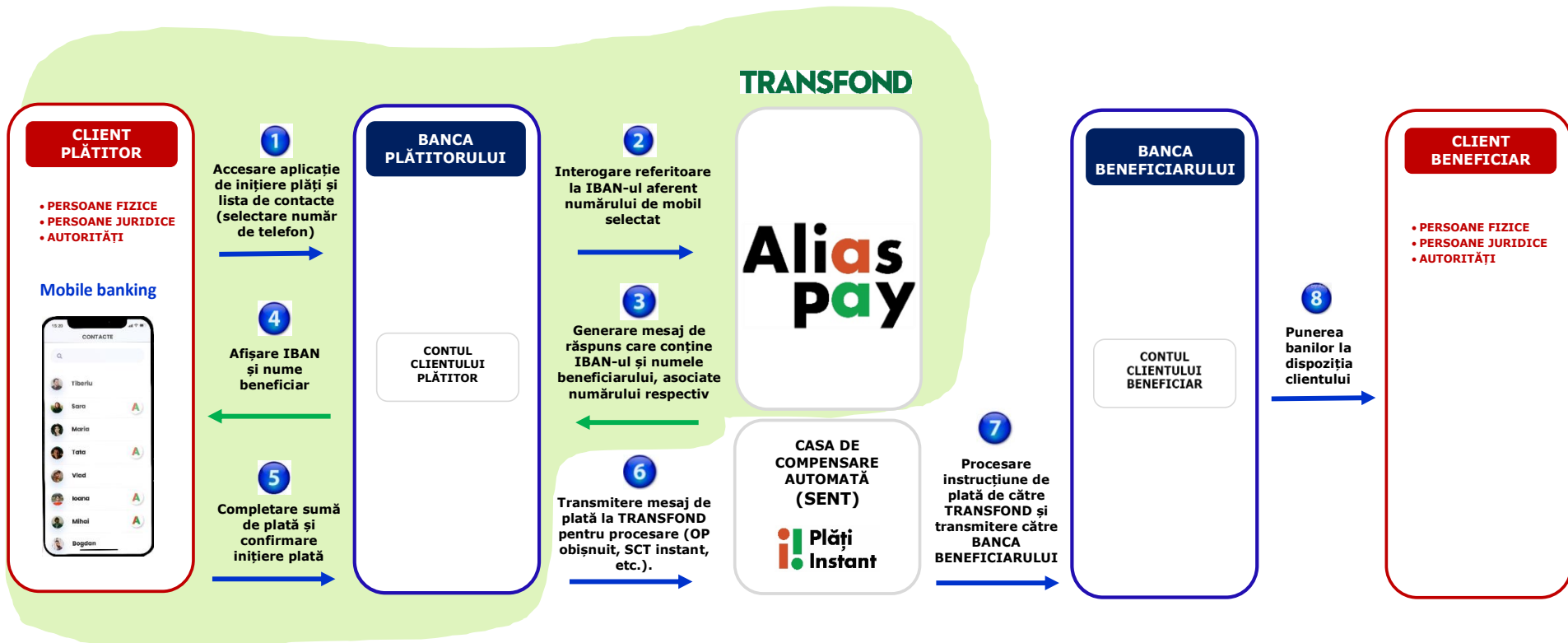
*Până în acest moment au implementat AliasPay pentru clienții lor*



### Utilizatori finali:

- **Clienții băncilor/furnizorilor de servicii de plată participante la serviciul AliasPay**

## Cum funcționează AliasPay



## Situații de utilizare (Usecase-uri posibile)



### Furnizorii de servicii de plată

pot oferi clienților lor serviciul AliasPay prin intermediul aplicației de mobile banking sau a altor aplicații.



### P2P:

- în inițierea de transferuri de bani către rude, prieteni, cunoștințe;
- la "împărțirea" unei note de plată între colegi, prieteni etc;

### P2M

- în inițierea de plăți către firme (magazine mici, PFA, etc);
- în inițierea de plăți către furnizori din mediul on-line, înrolați cu numărul de telefon mobil în AliasPay;



### Operatorii economici

Pot (teoretic) iniția plăți prin utilizarea numărului de mobil al furnizorului (în locul IBAN-ului)

## Procesarea plății inițiate prin AliasPay- opțiuni



✓ Prin Plăți **instant** (SCT Inst) - decontare imediată



✓ Prin **transfer credit** "normal" prin SENT/ ReGIS

### Viteza de execuție a plății va depinde de:

- alegerea inițiatorului plății (dacă banca inițiatoare își va furniza serviciul și pentru plăți instant și pentru plăți tradiționale)
- modul în care banca inițiatoare a optat să furnizeze serviciul pentru clienții săi.





**Ionel Dumitru**

Consilier Director General