

Proiectul SEPA

provocări și oportunități

FORUMUL BANCAR ROMÂN
05 decembrie 2013

Agenda

- ❑ Ce este SEPA?
- ❑ Proiectul SEPA în contextul noilor reglementări
- ❑ Prevederile Regulamentului (UE) nr. 260/2012 – Regulamentul SEPA
- ❑ Stadiul migrării la SEPA în zona euro – pentru furnizorii și utilizatorii de servicii de plăți
- ❑ SEPA în România

Proiect de armonizare și restructurare majoră, cu impact asupra piețelor de plăți naționale, care vor implementa noi reguli comune de procesare și standarde tehnice

- ❑ zona euro în care nu vor exista diferențe între plățile naționale și transfrontaliere
- ❑ clienții vor fi capabili să efectueze și să primească plăți în euro, în interiorul spațiului european, la fel de sigur, rapid și eficient ca în contextul național, folosind un cont unic și un set de instrumente de plată standardizate, pentru:
 - ✓ transfer credit
 - ✓ debitare directă
 - ✓ plăți prin carduri

zona geografică în care nu vor exista diferențe
între plățile naționale și transfrontaliere

Instrumente de
plată
standardizate

Standarde tehnice și
practici comune

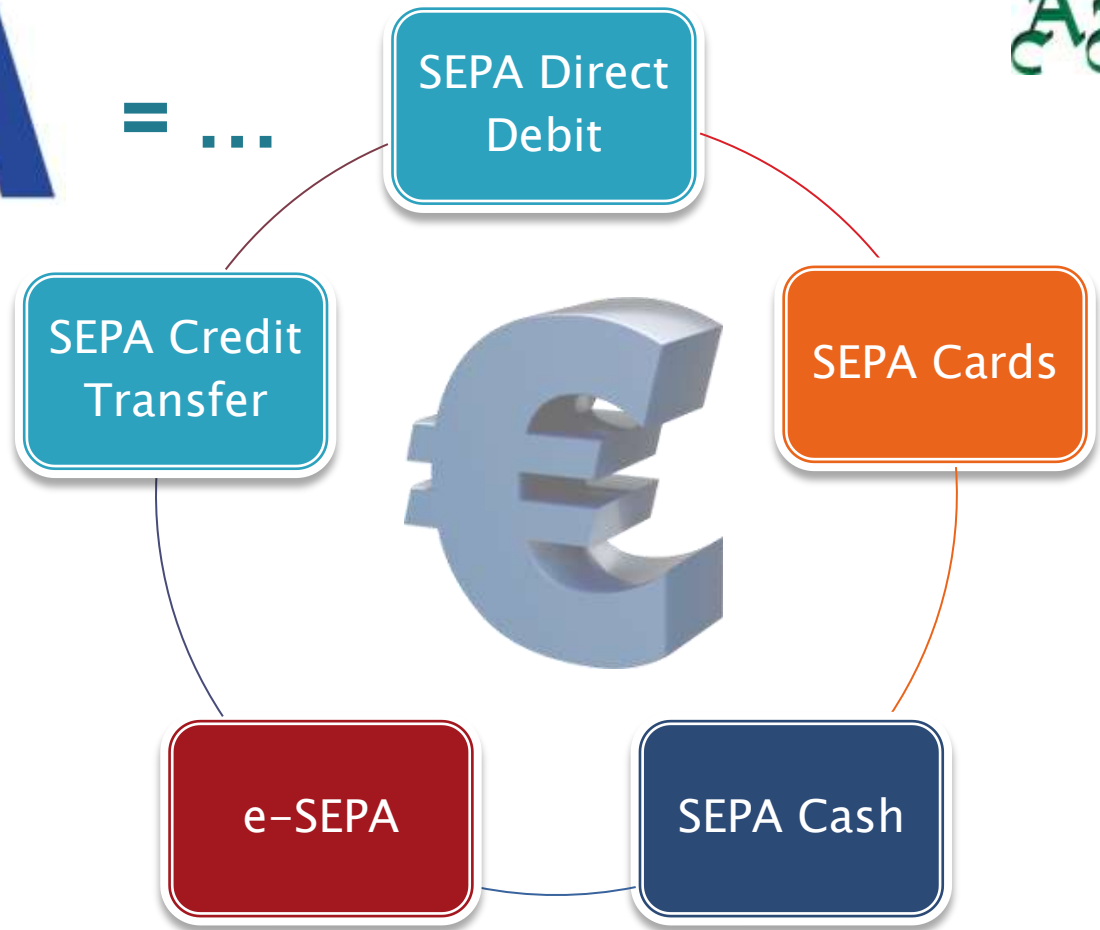
Infrastructuri
de procesare

Cadru legal
armonizat



S€PA

= ...



✓ 33 de țări:

EU-28, Islanda, Liechtenstein, Monaco, Norvegia, Elveția

✓ 522 milioane locuitori

✓ 9.300 instituții ce oferă servicii de plăți

Conducere proiect și coordonare

- ❑ Organism de decizie și coordonare a acțiunilor legate de implementarea SEPA:
 - Consiliul European al Plăților - European Payments Council (EPC)
- ❑ Organisme de coordonare :
 - reprezentanti ai autorităților naționale
 - reprezentanti ai asociațiilor bancare naționale
 - reprezentanti ai băncilor centrale naționale
- ❑ Proiectul este susținut și monitorizat de Eurosystem și Banca Centrala Europeana - European Central Bank (ECB)

Noi Reglementări / Proiecte (1)

- ❑ Regulament (UE) nr. 260/2012 – Regulament SEPA
- ❑ Propunere Pachet legislativ privind plățile
 - Revizuirea Directivei Serviciilor de Plăți – DSP2
 - ✓ noi jucători în serviciile de plăți: "third-party Payment Service Providers" - servicii de inițiere a plăților și informații privind conturile
 - ✓ pentru debitări directe nu mai este permis debitorului dreptul de returnare în cazul în care bunurile au fost livrate sau serviciile au fost realizate
 - Noul Regulament privind comisioanele de interschimb pentru tranzacțiile cu carduri

Noi Reglementări / Proiecte (2)

- Propunere Directivă privind conturile bancare:
 - Transparența și comparabilitatea comisioanelor
 - Schimbarea contului de plăți
 - Acces la conturi de plăți
- Cartea Verde CE - Către o piață europeană integrată a plăților cu cardul, prin Internet și prin dispozitive mobile
- Recomandările Băncii Centrale Europene privind:
 - securitatea plăților prin Internet – aplicabile din februarie 2015
 - securitatea serviciilor de acces la contul de plăți
 - securitatea plăților prin dispozitive mobile – consultare publică
- Propunerea Comisiei Europene privind modificarea guvernantei SEPA – în așteptare

Regulamentul SEPA – termene cheie



1 Februarie 2014

SEPA Credit Transfer (SCT) și SEPA Direct Debit (SDD) sunt obligatorii pentru zona euro
BIC nu va fi solicitat pentru plățile interne în euro

1 Februarie 2016

BIC nu va fi solicitat pentru plățile trans-frontaliere în euro

31 Octombrie 2016

SEPA Credit Transfer (SCT) și SEPA Direct Debit (SDD) sunt obligatorii pentru zona non-euro

Nu există un Plan B

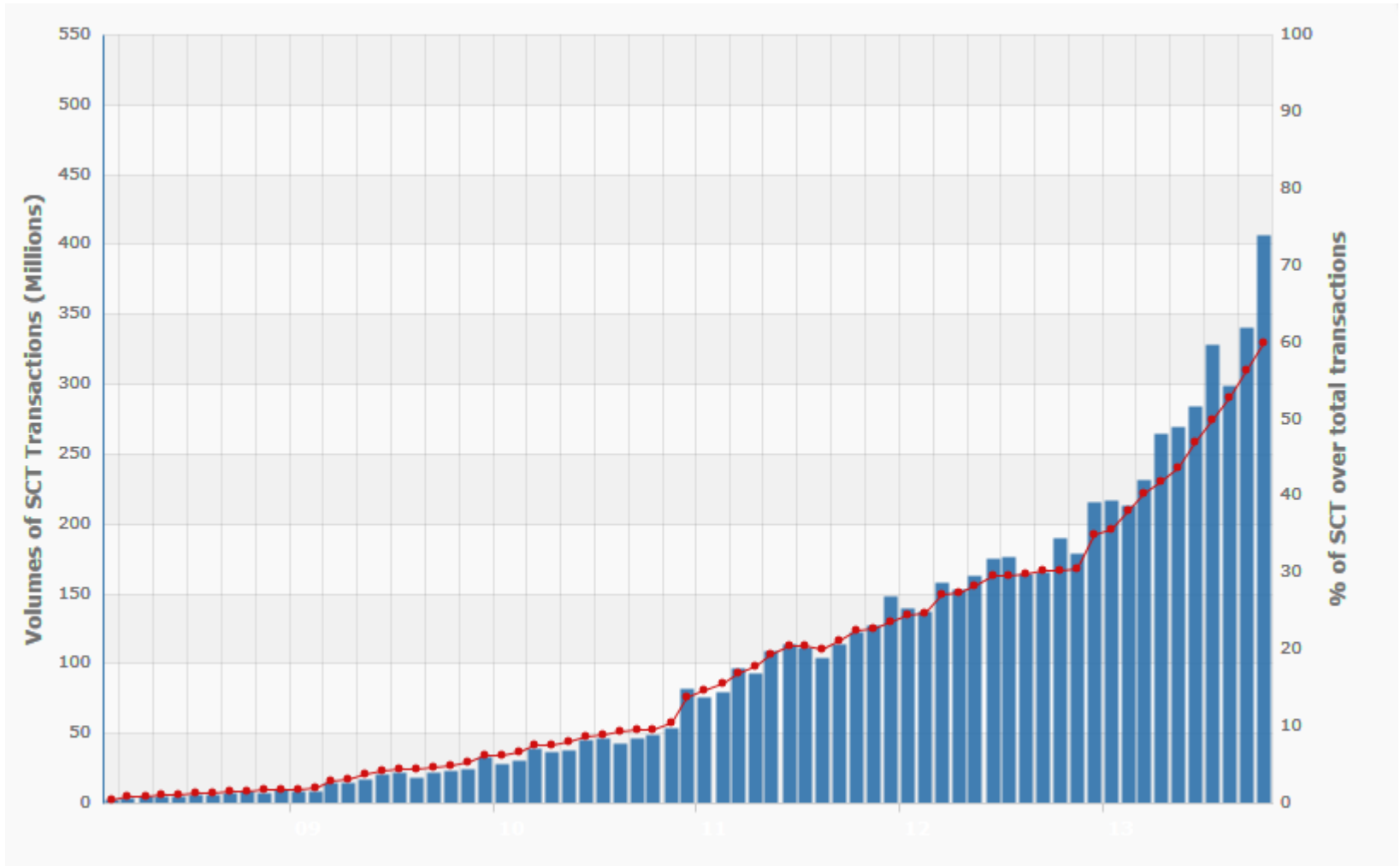
- ✓ Migrarea la SCT și SDD este obligatorie nu numai pentru prestatorii de servicii de plată, dar și pentru IMM-uri, administrații publice, consumatori, etc.
- ✓ Migrarea este responsabilitatea comunităților și autorităților naționale

Regulamentul SEPA - impact

- ❑ Se aplică aceleași reguli la nivelul Uniunii Europene pentru plățile trans-frontaliere și plățile naționale în euro
- ❑ Standard obligatoriu pentru mesajele de plăți - ISO 20022 XML
 - impact pentru corporații - transmiterea fișierelor de plăți către furnizorii de servicii de plăți prin mesaje format ISO 20022
- ❑ Procesare integrată Straight Through Processing (STP), inclusiv în tratarea excepțiilor
- ❑ IBAN și BIC - furnizorii de servicii de plăți nu vor mai solicita clienților să furnizeze codurile BIC
 - după 1 februarie 2014 pentru plățile naționale
 - după 1 februarie 2016 pentru plățile trans-frontaliere
- ❑ Necesitatea de a informa / instrui utilizatorii instrumentelor de plată
- ❑ Servicii adiționale - administrarea mandatelor

Migrarea în zona euro – SEPA Credit Transfer

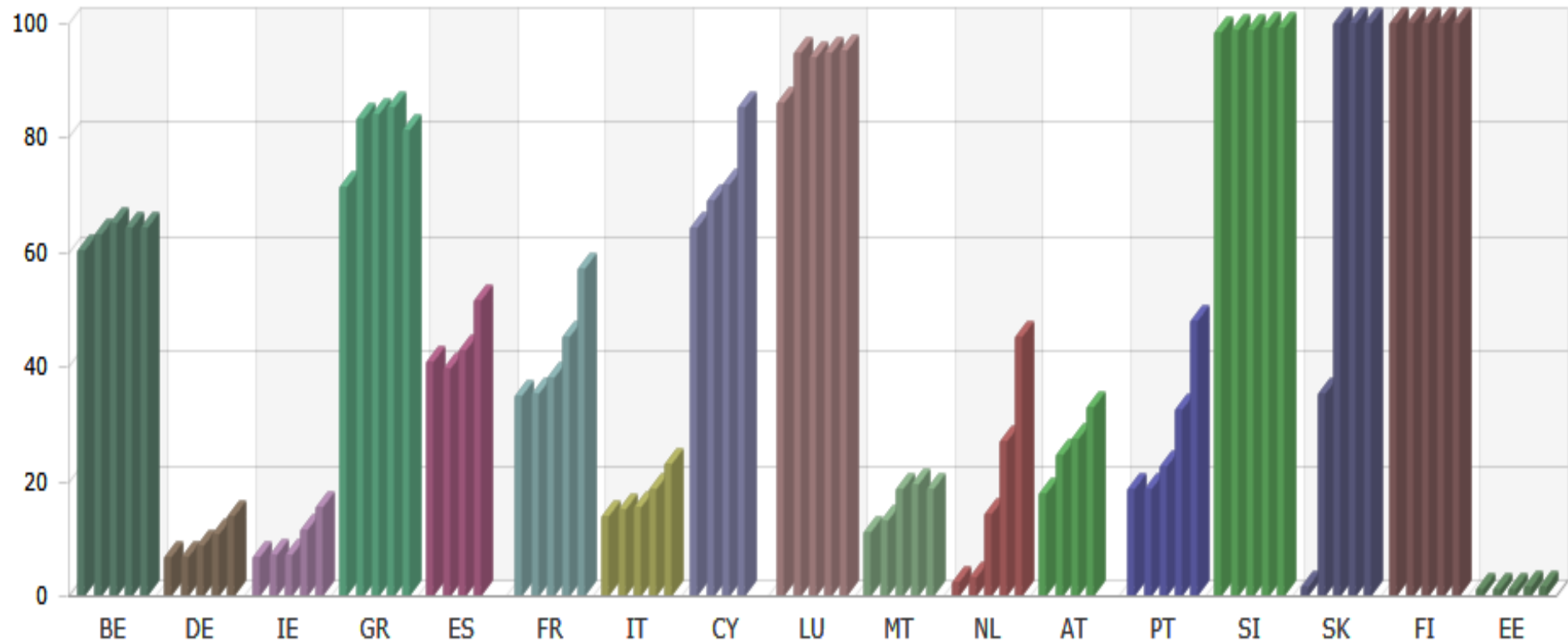
Tranzacții SCT din total transferuri credit în euro **59,9 % (*)**



(*) Octombrie 2013 Sursa: Banca Centrală Europeană

Migrarea în zona euro – SEPA Credit Transfer

Indicatori utilizare SCT = % din totalul tranzacțiilor CT naționale pe țară



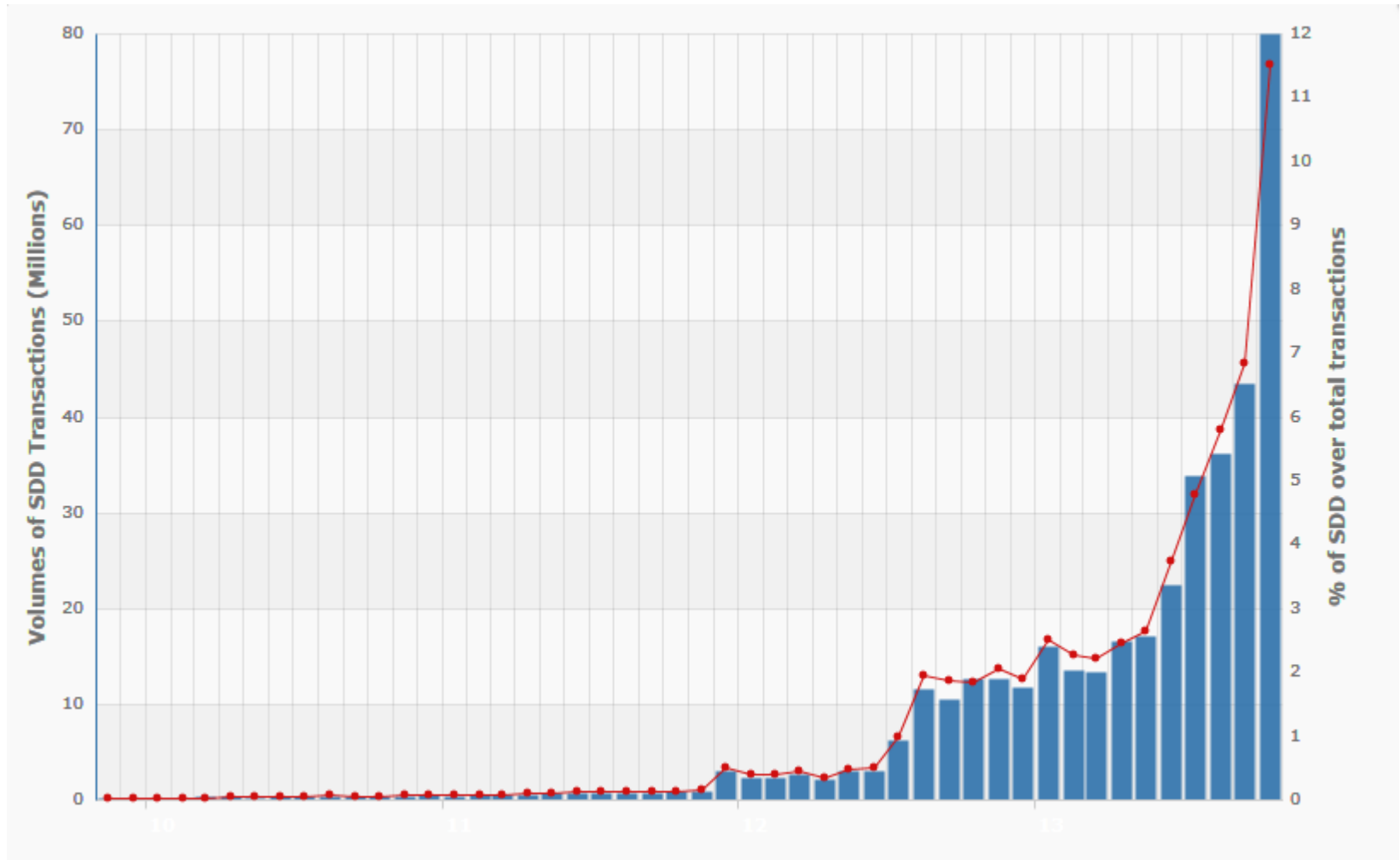
Sursa Banca Centrală Europeană

Migrarea în zona euro – SEPA Direct Debit



Tranzacții SDD din total debitări directe în euro

11,5 % (*)

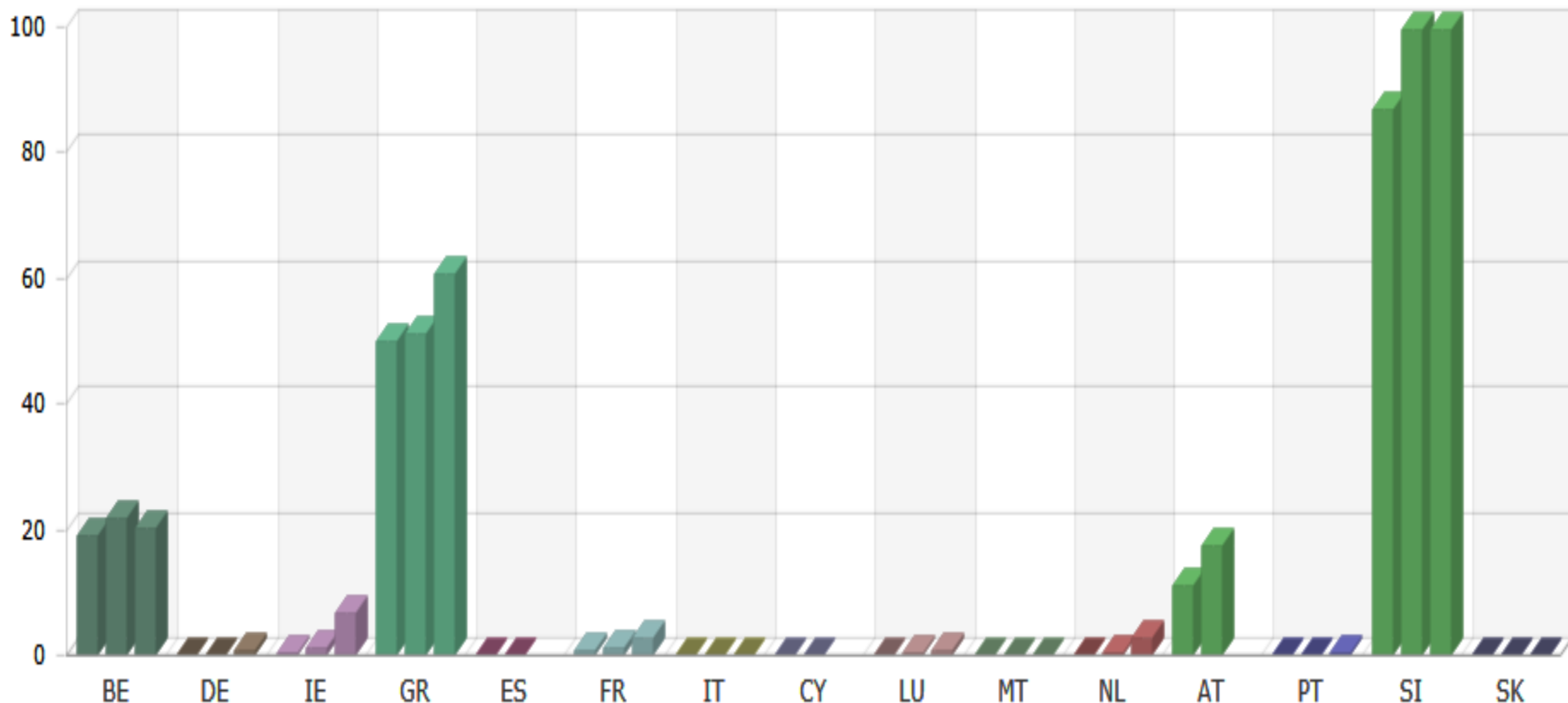


(*) Octombrie 2013 Sursa: Banca Centrală Europeană

Migrarea în zona euro – SEPA Direct Debit



Indicatori utilizare SDD = % din totalul tranzacțiilor DD naționale pe țară



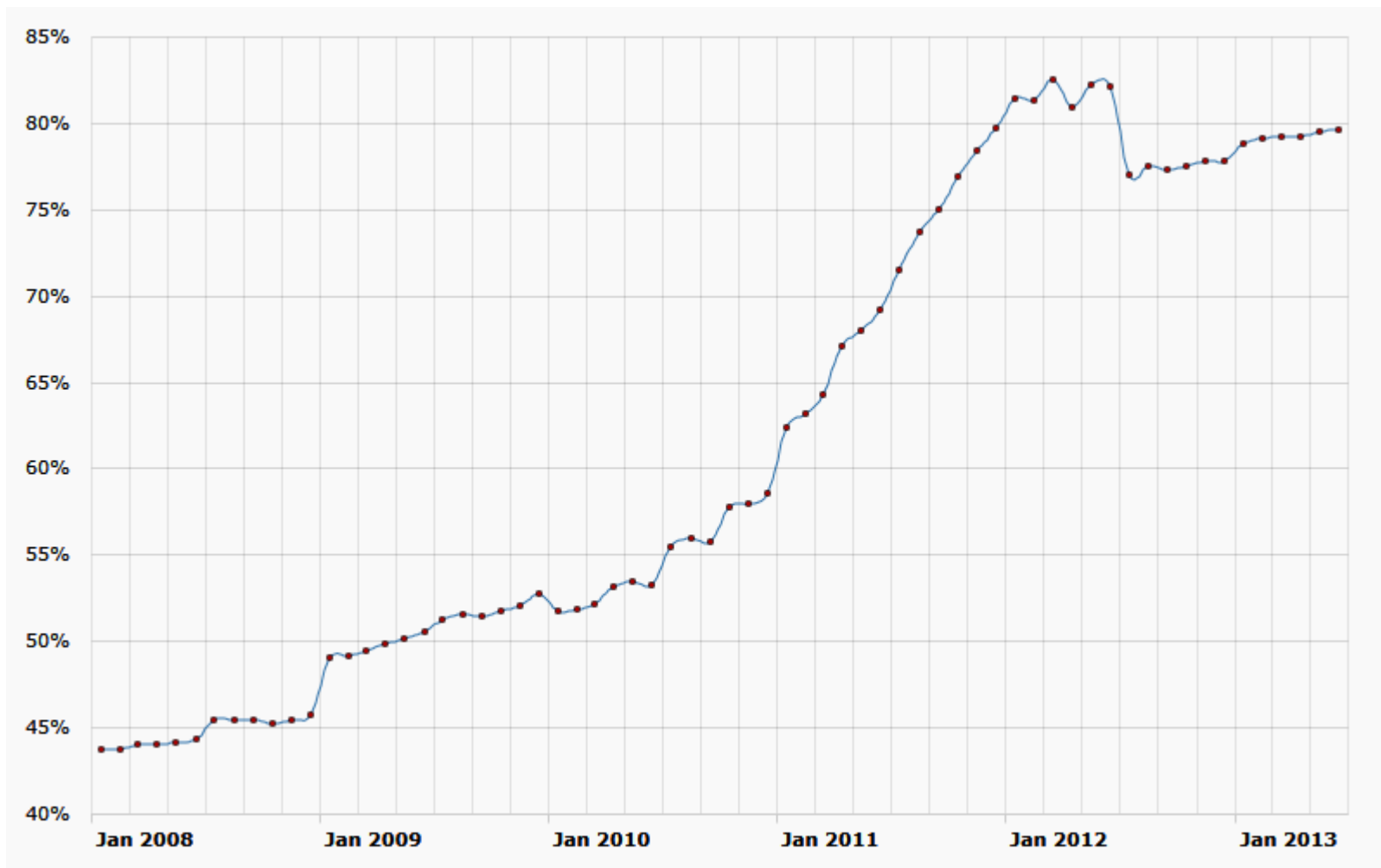
În Estonia și Finlanda, DD vor fi înlocuite cu soluții e-invoicing bazate pe SCT

Sursa Banca Centrală Europeană

Migrarea în zona euro - carduri

Tranzacții EMV din total tranzacții la terminale POS

79,6 % (*)

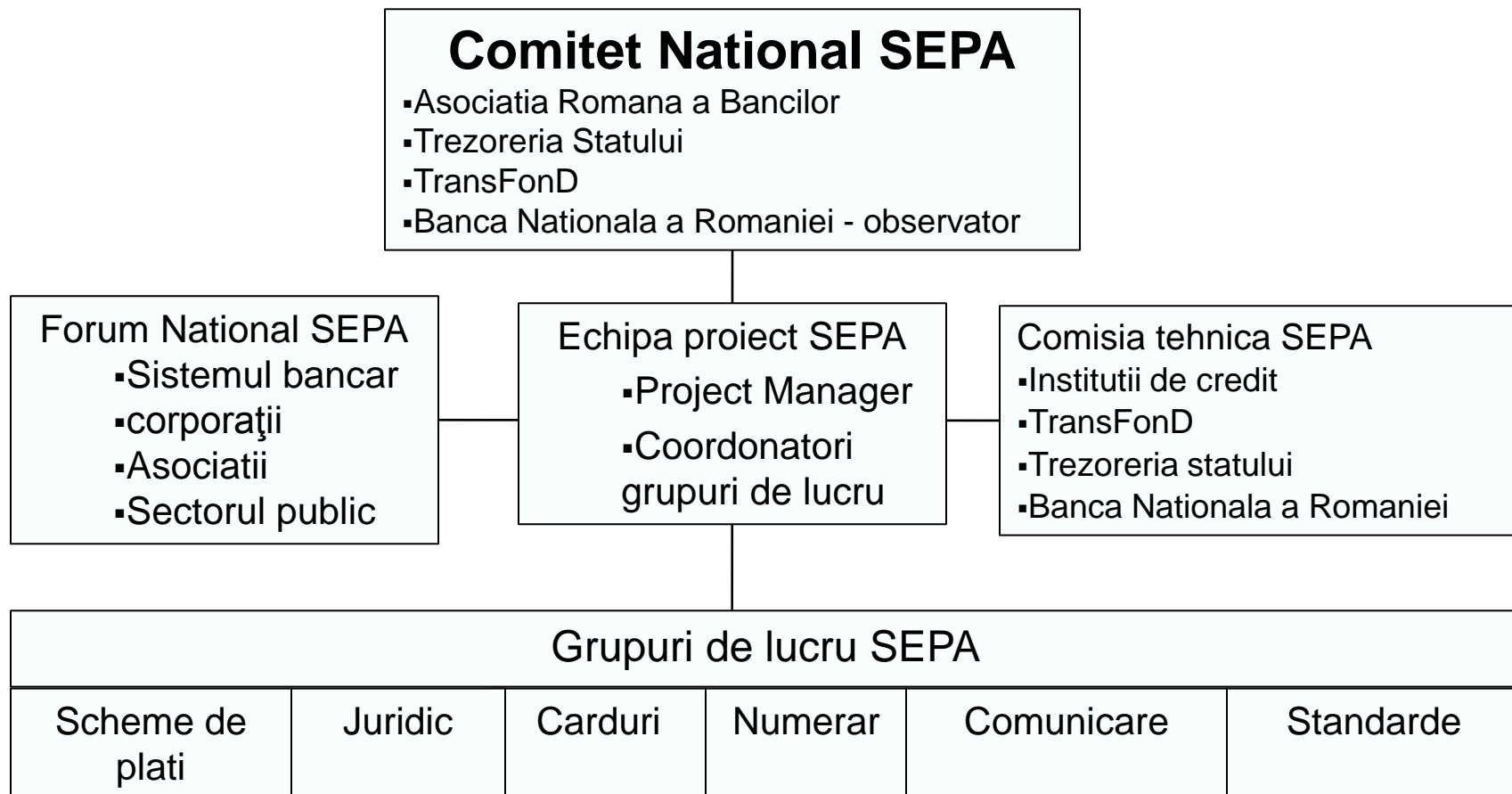


(*) Iunie 2013 Sursa: Banca Centrală Europeană

Stadiul migrării în zona euro

- ❑ cunoașterea implicațiilor Regulamentului SEPA se manifestă la nivel scăzut în zona euro
- ❑ adoptarea SEPA Credit Transfer
 - nu sunt probleme pe segmentul inter-bancar
 - implementarea ISO20022 pe segmentul bancă - client ridică foarte multe probleme
- ❑ adoptarea SEPA Direct Debit
 - probleme pe segmentul inter-bancar, practici nearmonizate în țările SEPA privind debitarea directă
- ❑ autoritățile - rol mai activ în conștientizarea obligațiilor impuse de Regulamentul SEPA
- ❑ decalaj între termenele de migrare la SEPA între zona euro și non-euro

Organizare proiect SEPA România



Stadiul SEPA în România

❑ Aderare la SEPA Credit Transfer

19 instituții de credit, 7 sucursale ale băncilor din state membre ale Uniunii Europene

2 instituții de credit, 1 instituție de plăți în proces de aderare

❑ Aderare la SEPA Direct Debit

2 instituții de credit

❑ Rata de migrare la SEPA Credit Transfer

(sursa: BNR)

27,24% - iulie 2013

Stadiul migrării la EMV – Q2 2013



Numărul de carduri	13.179.638
carduri de debit	11.600.708
carduri de credit	1.578.930
Procentaj carduri convertite la standardul EMV	97,15%
carduri de debit	97,81%
carduri de credit	92,27%
Număr POS -uri	123.840
Procentaj POS -uri convertite la standardul EMV	98,40%
Număr ATM -uri	10.843
Procentaj ATM -uri convertite la standardul EMV	100%

Schemele Naționale de plăți

S
E
P
A

R
O
N

FAZA 1

- **27 martie 2012** - Înființarea Comitetului de Administrare a Schemelor Naționale de plăți (**CAS**) cu atribuții în gestionarea și monitorizarea proceselor de aderare la Scheme
- **5 septembrie 2012**- Instituțiile de credit, TransFonD și ARB au semnat **Convenția inter-bancară** privind Schemele naționale de plăți
- **2 noiembrie 2012** – **Sistemul SENT SEPA Credit Transfer** al TransFonD în producție
- **22 iulie 2013** - Înființarea în cadrul ARB a Departamentului de Administrare a Schemelor (**DAS**) cu atribuții de audit și control a utilizării Schemelor
- **23 iulie 2013** - EPC și ARB au semnat **Licence Agreement** pentru EPC SEPA Credit Transfer Rulebook

Schemele Naționale de plăți

S
E
P
A

- **Noiembrie 2013** – Au fost adoptate la nivelul Comisiei Decontări și operațiuni în lei: **noile versiuni** pentru **Scheme**, set documente **RUM** (Registrul Unic de Mandate)

R
O
N

FAZA 2

- Decembrie 2013- Instituțiile de credit, TransFonD și ARB pregătesc adoptarea schemelor SEPA Direct Debit
- Noiembrie 2014 - TransFonD SENT SEPA Direct Debit RON și RUM în producție

Vă mulțumesc pentru atenție

Tatiana Grafenco
Consilier Financiar Bancar
Asociația Română a Băncilor

Aleea Negru Vodă nr. 4 - 6, Bloc C3
Sector 3, București
Tel.: 021 321 20 78, 021 321 20 80
Fax: 021 321 20 95

e-mail: tatiana.grafenco@arb.ro arb@arb.ro

www.arb.ro

www.infosepa.ro